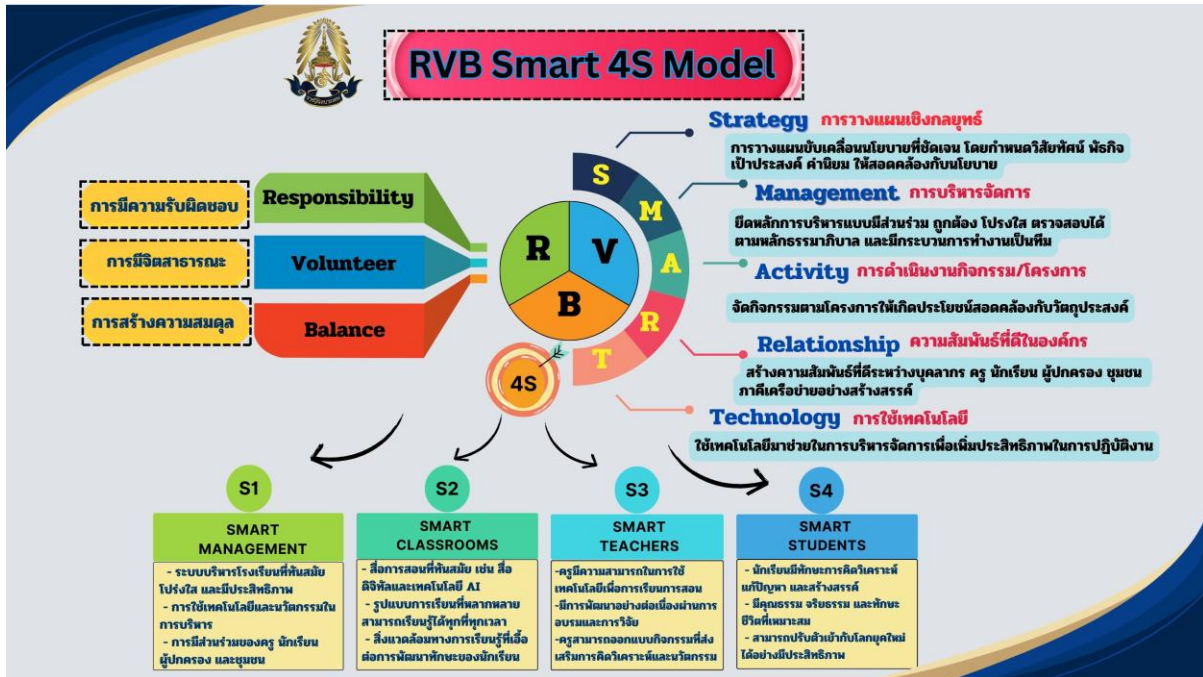
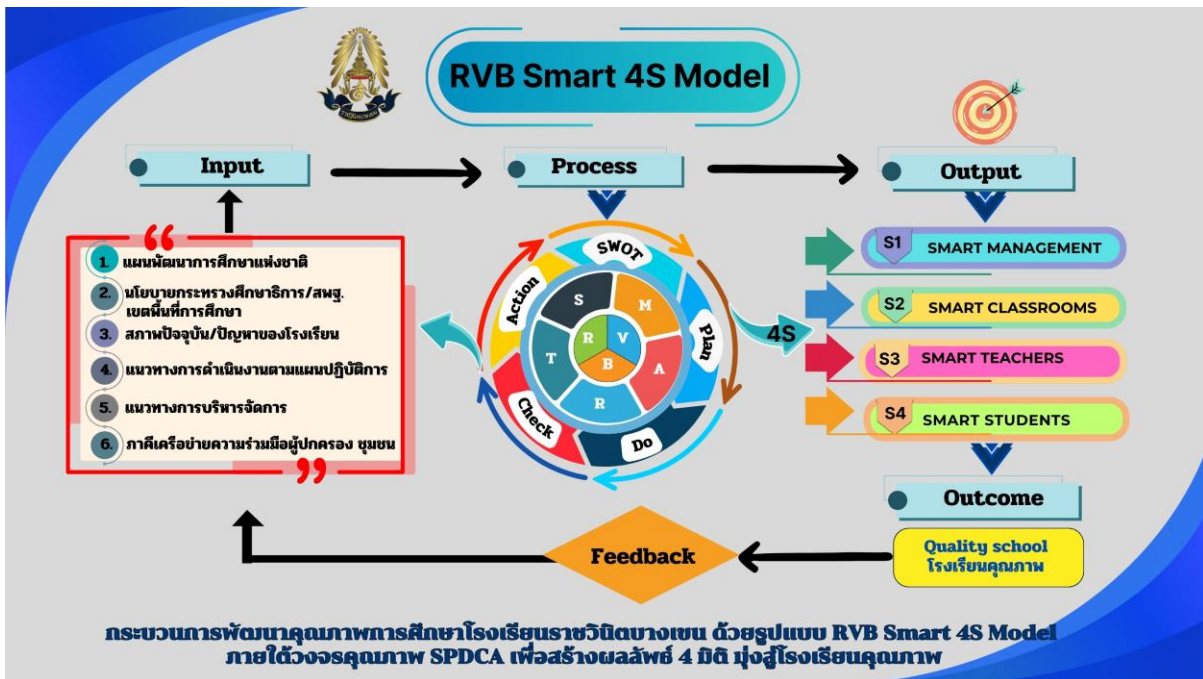


นวัตกรรมการบริหารจัดการสถานศึกษา ของโรงเรียนราชวินิตบางเขน
ด้วยรูปแบบ RVB Smart 4S Model



RVB Smart 4S Model: แนวทางพัฒนาคุณภาพการศึกษาของโรงเรียน



RVB Smart 4S Model เป็นแนวทางในการพัฒนาคุณภาพการศึกษาของโรงเรียนราชวินิตบางเขน โดยใช้กระบวนการวงจรคุณภาพ SPDC (SWOT, Plan, Do, Check, Action) ในการขับเคลื่อนการพัฒนาคุณภาพการศึกษาของโรงเรียน เพื่อสร้างผลลัพธ์ที่มีประสิทธิภาพใน 4 มิติ ได้แก่ Smart Management, Smart Classrooms, Smart Teachers และ Smart Students มุ่งสู่เป้าหมาย โรงเรียนคุณภาพ (Quality School)

มีขั้นตอนในการขับเคลื่อนพัฒนางาน ดังนี้

1. Input (ปัจจัยนำเข้า)

ปัจจัยที่เป็นพื้นฐานสำคัญในการพัฒนาโรงเรียน มี 6 องค์ประกอบ ได้แก่

1. แผนพัฒนาการศึกษาแห่งชาติ
 - นโยบายระดับประเทศที่กำหนดทิศทางการศึกษาของไทย
2. นโยบายกระทรวงศึกษาธิการ / สพฐ. / เขตพื้นที่การศึกษา
 - กรอบแนวทางที่โรงเรียนต้องดำเนินการให้สอดคล้องกับหน่วยงานต้นสังกัด
3. สภาพปัจจุบัน / ปัญหาของโรงเรียน
 - การวิเคราะห์ปัญหา จุดแข็ง จุดอ่อนของโรงเรียน เพื่อกำหนดแนวทางพัฒนา
4. แนวทางการดำเนินงานตามแผนปฏิบัติการ
 - การกำหนดเป้าหมาย วิธีการ และมาตรการที่ชัดเจน
5. แนวทางการบริหารจัดการ
 - ระบบบริหารโรงเรียนที่มีประสิทธิภาพ มุ่งสู่ความเป็นเลิศ
6. ภาคีเครือข่ายความร่วมมือผู้ปกครอง ชุมชน
 - การมีส่วนร่วมของผู้ปกครองและชุมชน เพื่อสนับสนุนการพัฒนาโรงเรียน

2. Process (กระบวนการพัฒนา)

ใช้หลักการวงจรคุณภาพ SPDCA เพื่อพัฒนาโรงเรียนอย่างเป็นระบบ ประกอบด้วย

- SWOT → วิเคราะห์จุดแข็ง (Strengths) จุดอ่อน (Weaknesses) โอกาส (Opportunities) และอุปสรรค (Threats)
- Plan → วางแผนการพัฒนาโรงเรียนให้มีประสิทธิภาพ
- Do → ลงมือปฏิบัติตามแผนที่วางไว้
- Check → ตรวจสอบ ประเมินผลลัพธ์ และเปรียบเทียบกับเป้าหมาย
- Action → ปรับปรุงและพัฒนาต่อเนื่อง

3. Output (ผลลัพธ์ที่ได้จากกระบวนการพัฒนา)

กระบวนการพัฒนา SPDCA ทำให้เกิดผลลัพธ์ที่สำคัญ 4 ด้าน ได้แก่

S1: Smart Management (การบริหารจัดการที่มีประสิทธิภาพ)

- ระบบบริหารโรงเรียนที่ทันสมัย โปร่งใส และมีประสิทธิภาพ
- การใช้เทคโนโลยีและนวัตกรรมในการบริหาร
- การมีส่วนร่วมของครู นักเรียน ผู้ปกครอง และชุมชน

S2: Smart Classrooms (ห้องเรียนอัจฉริยะ)

- สื่อการสอนที่ทันสมัย เช่น สื่อดิจิทัลและเทคโนโลยี AI
- รูปแบบการเรียนที่หลากหลาย สามารถเรียนรู้ได้ทุกที่ทุกเวลา
- สิ่งแวดล้อมทางการเรียนรู้ที่เอื้อต่อการพัฒนาทักษะของนักเรียน

S3: Smart Teachers (ครูมืออาชีพ)

- ครูมีความสามารถในการใช้เทคโนโลยีเพื่อการเรียนการสอน
- มีการพัฒนาอย่างต่อเนื่องผ่านการอบรมและการวิจัย
- ครูสามารถออกแบบกิจกรรมที่ส่งเสริมการคิดวิเคราะห์และนวัตกรรม

S4: Smart Students (นักเรียนคุณภาพ)

- นักเรียนมีทักษะการคิดวิเคราะห์ แก้ปัญหา และสร้างสรรค์
- มีคุณธรรม จริยธรรม และทักษะชีวิตที่เหมาะสม
- สามารถปรับตัวเข้ากับโลกยุคใหม่ได้อย่างมีประสิทธิภาพ

4. Outcome (ผลลัพธ์สุดท้าย: โรงเรียนคุณภาพ - Quality School)

- โรงเรียนที่มีระบบบริหารจัดการที่ดี
- มีห้องเรียนที่ส่งเสริมการเรียนรู้แบบสมัยใหม่
- ครูที่มีความสามารถและมุ่งมั่นพัฒนาตนเอง
- นักเรียนที่มีความรู้ ทักษะ และคุณธรรม พร้อมสำหรับอนาคต

5. Feedback (การสะท้อนผลและการปรับปรุง)

- ข้อมูลจากการพัฒนาจะถูกนำมาวิเคราะห์ เพื่อปรับปรุงกระบวนการให้ดียิ่งขึ้น
- การดำเนินงานของโรงเรียนจะได้รับการประเมินอย่างต่อเนื่องเพื่อให้บรรลุเป้าหมาย

สรุป

RVB Smart 4S Model เป็นแนวทางในการพัฒนาโรงเรียนที่มีการบริหารจัดการที่ดี ห้องเรียนที่ทันสมัย ครูที่มีคุณภาพ และนักเรียนที่มีศักยภาพ บนพื้นฐานของการมีความรับผิดชอบ มีจิตสาธารณะ และสร้างความสำเร็จด้วยการดำรงตนตามหลักปรัชญาของเศรษฐกิจพอเพียง โดยใช้กระบวนการ SPDCA ในการขับเคลื่อนและพัฒนาอย่างเป็นระบบ เพื่อนำไปสู่ “โรงเรียนคุณภาพ” ที่ตอบสนองต่อการเปลี่ยนแปลงของโลกยุคปัจจุบัน